

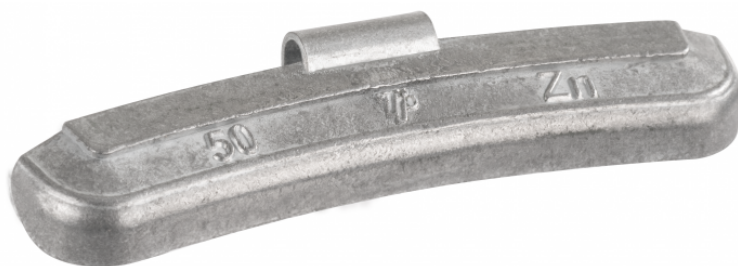
# Zinkové závažia na ocelové ráfiky TIP-TOPOL

## 50 ks 50g

Katalógové číslo: 354

Výrobca: INVENTO

---



Pozinkované závažia na ocelové ráfiky v striebornej farbe . Balenie obsahuje 50 kusov, hmotnosť jedného závažia je 50 gramov .

Nárazové závažia na ocelové ráfiky s hmotnosťou 50 gramov, vyrobené zo zinku. Závažia sa na ráfik montujú zatĺkaním na ráfik pomocou špeciálnych klieští. Stabilné osadenie na ráfiku zaručuje presne zvolená pružina . Závažia majú elegantný zaoblený tvar , vďaka čomu dokonale prilnú k okraju lemu ráfika . Balenie obsahuje 50 závaží . Zárukou kvality je, že ide o poľský výrobok.

### Trvanlivosť

Nopové zinkové závažia sú vďaka svojim vlastnostiam odolné voči korózii a iným poveternostným vplyvom.

### Presné vyváženie

Jeden kus závažia predstavuje záťaž 50 g.

### Pohodlie montáže

Vhodná veľkosť, zaoblený tvar, stabilná a silná pružina uľahčujú montáž závažia na prakticky akýkoľvek ocelový ráfik. Ich veľkosť umožňuje namontovať závažie aj pod uzáver.

### Rýchla a bezpečná montáž

---

Zinkové závažia sú namontované na ráfiku vyrazením na správnom mieste. Ich demontáž a montáž je veľmi rýchla a nezaberie príliš veľa času.

#### Osvedčená kvalita

Ako výrobca závaží ponúkame produkty najvyššej kvality. Každá šarža závaží je kontrolovaná v našom laboratóriu podľa prísne definovaných noriem.

#### Šetrné k životnému prostrediu

Zinkové závažia s hrotmi sú vyrobené zo zliatiny zinku, vďaka čomu sú šetrné k životnému prostrediu a môžu sa používať v Európskej únii v súlade s platnými predpismi.

#### osud:

Zinkové závažia s kolíkmi sú navrhnuté tak, aby opravovali vyváženie kolies pomocou záťaže s vhodnou gramážou. Tento postup vám umožňuje ľahko a rýchlo opraviť hmotnosť kolesa.

Aplikácia: Vyvažovanie kolies osobných automobilov, SUV a dodávok namontovaných na oceľových ráfikoch.

Spôsob montáže: Pred inštaláciou závažia odstráňte staré závažia a skontrolujte prírubu ráfika, aby ste sa uistili, že jej tvar umožňuje inštaláciu tohto typu závažia. Výber gramáže sa riadi údajom vyvažovacieho stroja. Príslušná hmotnosť závažia by sa mala vtlačiť na ráfik v mieste určenom počítačom zariadenia pomocou klieští. Pred nárazom do závažia sa uistite, že sa pružina správne dotýka príruby ráfika. Na upevnenie závažia nepoužívajte viac ako dva tvrdé údery. Po naložení uchopte závažie prstami a uistite sa, že závažie pevne sedí v bode vyznačenom na ráfiku.

## Parametre

<b>Materiál:</b>	zinok
<b>Ochranný náter:</b>	žiadny
<b>Typ:</b>	klincovaný
<b>Tvar:</b>	zaoblený
<b>Farba:</b>	Strieborná
<b>Hmotnosť závažia:</b>	50 gr
<b>Hmotnosť balenia:</b>	2,5 kg
<b>Množstvo v balení:</b>	50 ks
<b>Krajina výroby:</b>	Poľsko
<b>Katalógový index:</b>	TPZNSTD-050